



Navodila za namestitev vijakov kolesa / matic kolesa



Copyright Opel Automobile GmbH, Rüsselsheim am Main, Germany
V tej tiskovini vsebovane informacije veljajo od spodaj navedenega datuma. Opel Automobile GmbH si pridržuje pravico do spremembe tehničnih podatkov, opreme in dizajna vozil, katere zadevajo informacije v tej tiskovini, kakor tudi do izvedbe sprememb same tiskovine.

Izdaja: 11 / 2017, Opel Automobile GmbH, Rüsselsheim am Main

Splošne informacije za uporabo



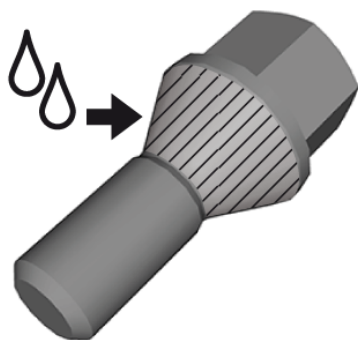
Ta podatkovni katalog vsebuje navodila za namestitev vijakov ali matic za kolesa za vse Opel / Vauxhall modele.

Opomba:

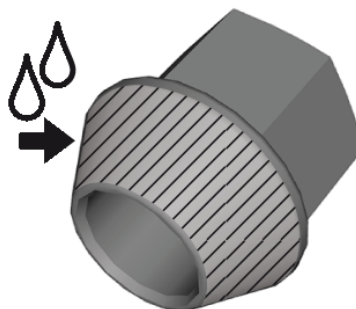
Priprava in izvedba menjave koles ni del tega kataloga. Prosim vas, da sledite navodilom za menjavo koles v navodilih za vsakokratnega vozila.

V tabeli na koncu tega dokumenta poiščite specifikacije za navor/pritrdilni element za vsak model avtomobila. Nanesite tanek sloj masti na konični del kolesnega vijaka ali matice, samo če je to navedeno v tabeli.

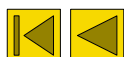
Sornik kolesa



Kolesna matica



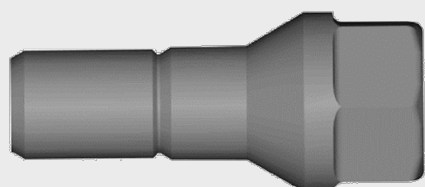
Mazanje v skladu s tabelo.



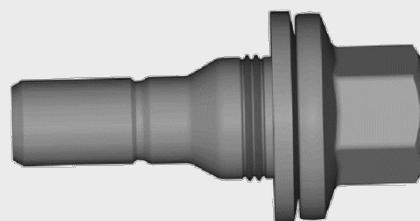
Specifični kolesni vijaki za linije avtomobilov, označene z (1) v tabeli

Opozorilo:

Uporabiti morate ustrezno kombinacijo vrste kolesa in kolesnega vijaka tako za jeklena kot za lita platišča. Obe vrsti kolesnih vijakov zahtevata drugačne zatezne momente. Če ne uporabite ustreznih kolesnih vijakov za vrsto platišča, se kolo lahko razrahlja, pride do izgube tlaka v pnevmatiki, slabih voznih lastnosti vozila in izgube nadzora nad vozilom, kar lahko privede do telesnih poškodb.



Kolesni vijak jeklenega platišča

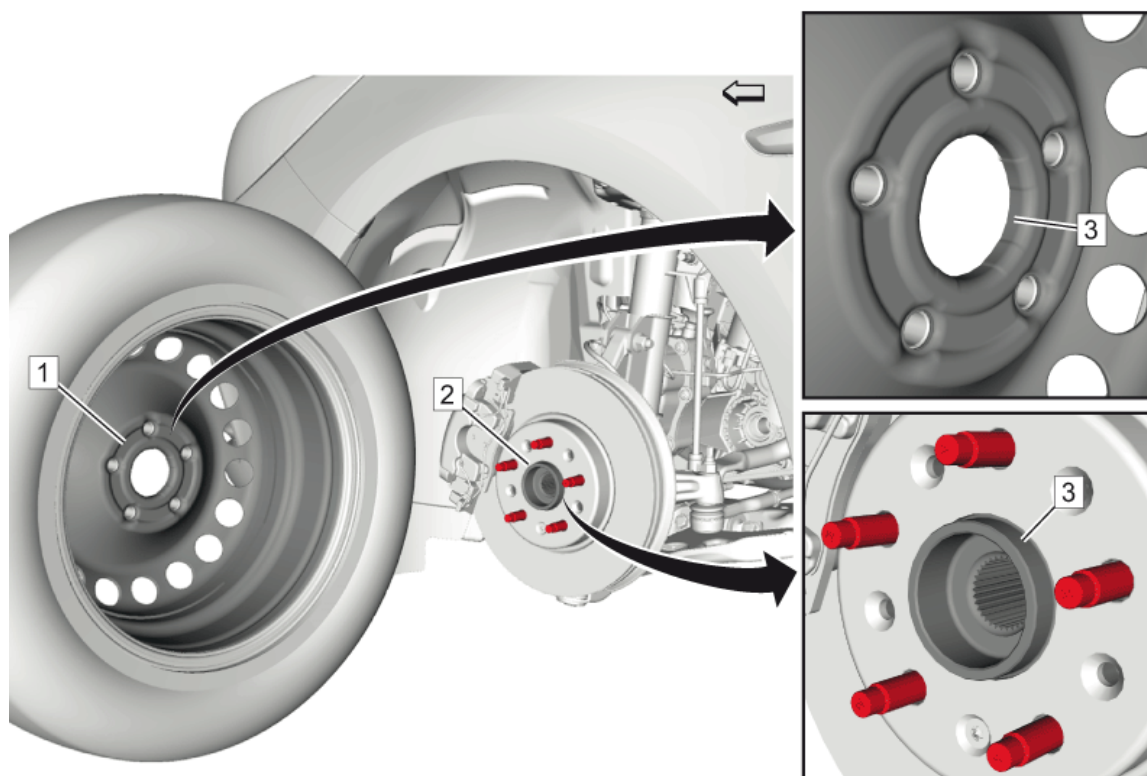


Kolesni vijak litega platišča

Kolo in pesto

Opozorilo:

Pred montažo koles morate z montažnih površin in zavrnega bobna oz. koluta odstraniti vso rjo. Če je pri montaži koles premalo stika kovine na kovino, je to lahko vzrok za popuščanje kolesnih matic. Zaradi tega se kolo lahko sname med premikanjem vozila ter povzroči izgubo nadzora nad vozilom in telesne poškodbe.



Odstranite morebitno rjo in tujke s kolesa (1) in z montažnih površin pesta (2).

Nanesite majhno količino masti na središčni del kolesa (3).



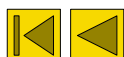
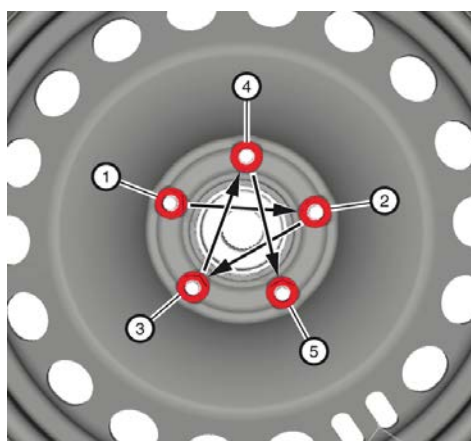
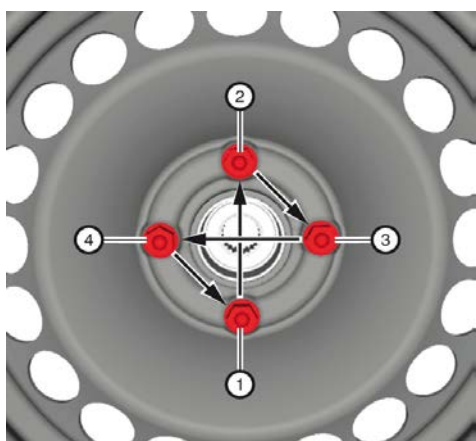


Opozorilo:

Kolesne vijake vstavite z roko in jih zavrtite za vsaj 5 obratov, da se pravilo usedejo. Če ne sledite tem navodilom, lahko pride do poškodb pesta kolesa in/ali kolesnega vijaka. Zaradi nepravilno nameščenih kolesnih vijakov se lahko kolo lahko sčasoma sname med vožnjo, zaradi česar bo najverjetneje prišlo do izgube nadzora nad vozilom in/ali telesnih poškodb in materialne škode.

Opomba:

Enakomerno in izmenično privijte vijake z uporabo momentnega ključa v prikazanem zaporedju, da preprečite čezmerno opletanje.




Specifikacije pritrdilnega elementa



| Model | Omejitev | Sornik kolesa | Kolesna matica | Z mastjo namažite konični del | | Specifikacije | |
|---------------|-----------------------|---------------|----------------|-------------------------------|----|---------------|-------------|
| | | | | Da | Ne | Metrični | Angleščina* |
| ADAM | | X | | X | | 110Nm | 81 lb ft |
| Agila-A | > 2004 | | X | X | | 85Nm | 63 lb ft |
| | 2004 > | X | | X | | 110Nm | 81 lb ft |
| Agila-B | | X | | | X | 85Nm | 63 lb ft |
| Antara | | | X | | X | 140Nm | 103 lb ft |
| Astra-G | | X | | X | | 110Nm | 81 lb ft |
| Astra-H | | X | | X | | 110Nm | 81 lb ft |
| Astra-J | | | X | | X | 140Nm | 103 lb ft |
| Astra-K | | | X | | X | 140Nm | 103 lb ft |
| Ampera | | | X | | X | 140Nm | 103 lb ft |
| Ampera-e | | | X | | X | 140Nm | 103 lb ft |
| Campo | | | X | | X | 118Nm | 87 lb ft |
| Cascada | | | X | | X | 140Nm | 103 lb ft |
| Corsa-B | | X | | X | | 110Nm | 81 lb ft |
| Corsa-C | | X | | X | | 110Nm | 81 lb ft |
| Corsa-C Combo | | X | | X | | 110Nm | 81 lb ft |
| Corsa-D | | X | | X | | 110Nm | 81 lb ft |
| Corsa-E | | X | | X | | 110Nm | 81 lb ft |
| Combo-D | Jeklena platišča | | X | | X | 86Nm | 63 lb ft |
| | Aluminijasta platišča | | X | | X | 120Nm | 89 lb ft |



*lb ft = funt-čevelj 

Specifikacije pritrdilnega elementa

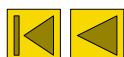


| Model | Omejitev | Sornik kolesa | Kolesna matica | Z mastjo namažite konični del | | Specifikacije | |
|----------------------------|----------------------------|---------------|----------------|-------------------------------|----|---------------|-------------|
| | | | | Da | Ne | Metrični | Angleščina* |
| Crossland X ⁽¹⁾ | Jeklena platišča | X | | | X | 115Nm | 85 lb ft |
| | Aluminijasta platišča | X | | | X | 100Nm | 74 lb ft |
| Frontera-A | Jeklena platišča | | X | | X | 110Nm | 81 lb ft |
| | Aluminijasta platišča | | X | | X | 120Nm | 89 lb ft |
| Frontera-B | | | X | | X | 118Nm | 87 lb ft |
| Grandland X ⁽¹⁾ | Jeklena platišča | X | | | X | 115Nm | 85 lb ft |
| | Aluminijasta platišča | X | | | X | 100Nm | 74 lb ft |
| Insignia-A | | | X | | X | 150Nm | 111 lb ft |
| Insignia-B | M12, velikost ključa 19 mm | | X | | X | 140Nm | 103 lb ft |
| | M14, velikost ključa 22 mm | | X | | X | 190Nm | 140 lb ft |
| KARL / VIVA | | | X | | X | 140Nm | 103 lb ft |
| Meriva-A | | X | | X | | 110Nm | 81 lb ft |
| Meriva-B | | X | | X | | 110Nm | 81 lb ft |
| Mokka / Mokka X | | | X | | X | 140Nm | 103 lb ft |

(1) Specifični kolesni vijaki

Opozorilo:

Uporabiti morate ustrezno kombinacijo vrste kolesa in kolesnega vijaka tako za jeklena kot za lita platišča. Obe vrsti kolesnih vijakov zahtevata drugačne zatezne momente. Če ne uporabite ustreznih kolesnih vijakov za vrsto platišča, se kolo lahko razrahlja, pride do izgube tlaka v pnevmatiki, slabih voznih lastnosti vozila in izgube nadzora nad vozilom, kar lahko privede do telesnih poškodb.



*lb ft = funt-čevljev



Specifikacije pritrdilnega elementa



| Model | Omejitev | Sornik kolesa | Kolesna matica | Z mastjo namažite konični del | | Specifikacije | |
|-----------|--|---------------|----------------|-------------------------------|----|---------------|-------------|
| | | | | Da | Ne | Metrični | Angleščina* |
| Movano-A | > 2001,5 | | X | | X | 150Nm | 111 lb ft |
| | 2001,5 > | X | | | X | 170Nm | 125 lb ft |
| Movano-B | Pogon na sprednji kolesi | X | | | X | 172Nm | 127 lb ft |
| | Pogon na zadnja kolesa z enojnim zadnjim kolesom | X | | | X | 264Nm | 195 lb ft |
| | Pogon na zadnja kolesa z dvojnimi zadnjimi kolesom | | X | | X | 235Nm | 173 lb ft |
| Opel GT | 2007 > 2009 | | X | | X | 140Nm | 103 lb ft |
| Signum | | X | | X | | 110Nm | 81 lb ft |
| Sintra | | | X | | X | 140Nm | 103 lb ft |
| Speedster | | X | | | X | 90Nm | 66 lb ft |
| Tigra-A | | X | | X | | 110Nm | 81 lb ft |
| Tigra-B | | X | | X | | 110Nm | 81 lb ft |
| Vectra-C | | X | | X | | 110Nm | 81 lb ft |
| Vivaro-A | | X | | | X | 140Nm | 103 lb ft |
| Vivaro-B | | X | | | X | 160Nm | 118 lb ft |
| Zafira-A | | X | | X | | 110Nm | 81 lb ft |
| Zafira-B | | X | | X | | 110Nm | 81 lb ft |
| Zafira-C | | | X | | X | 140Nm | 103 lb ft |



*lb ft = funt-čevljev