



Instrukcje dotyczące wkręcania śrub / nakręcania nakrętek kół



Copyright Opel Automobile GmbH, Rüsselsheim am Main, Niemcy
Informacje zawarte w niniejszym druku obowiązują od daty podanej poniżej.
Firma Opel Automobile GmbH zastrzega sobie prawo do wprowadzania zmian danych technicznych,
wyposażenia oraz designu pojazdów w odniesieniu do informacji zawartych w niniejszym druku jak również
prawo do zmian samego druku.

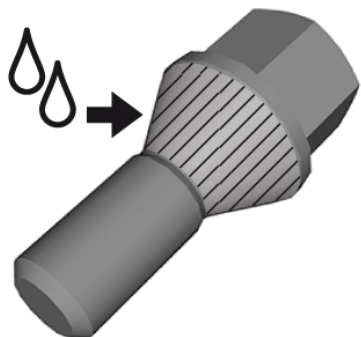
Niniejszy katalog danych zawiera instrukcje dotyczące sposobu wkręcania śrub lub nakręcania nakrętek kół w każdym modelu Opel / Vauxhall.

Wskazówka:

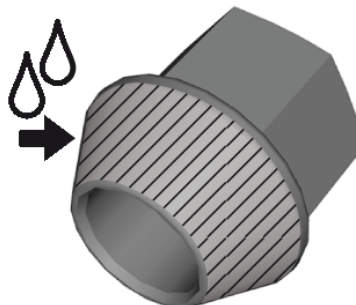
Przedmiotem niniejszego katalogu nie jest przygotowanie i dokonanie zmiany kół. W tym względzie należy przestrzegać instrukcji wymiany kół w instrukcji obsługi danego pojazdu.

Specyfikacje elementu mocującego / momentu dokręcania dla każdego modelu samochodu znajdują się na końcu tego dokumentu. Nałożyć cienko smar na stożek śruby lub nakrętkę koła, jedynie gdy trzeba według tabeli.

Śruba
mocująca koło



Nakrętka koła

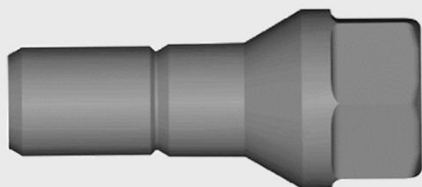


Smarowanie zgodnie z tabelą

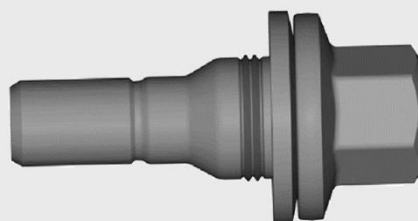
Konkretne śruby koła dla danej linii pojazdów oznaczone w tabeli przy pomocy (1)

Ostrzeżenie:

Należy stosować prawidłową kombinację typu koła i śrub mocujących koło dla kół z obręczami stalowymi i z lekkich stopów. Oba typy śrub mocujących koła wymagają stosowania różnych momentów dokręcania. Niestosowanie odpowiednich śrub mocujących do danego typu koła może spowodować poluzowanie koła, spadek ciśnienia powietrza w oponie, pogorszenie własności jezdnych samochodu i utratę panowania nad pojazdem, które mogą skutkować obrażeniami ciała.



Śruba koła dla obręczy stalowej

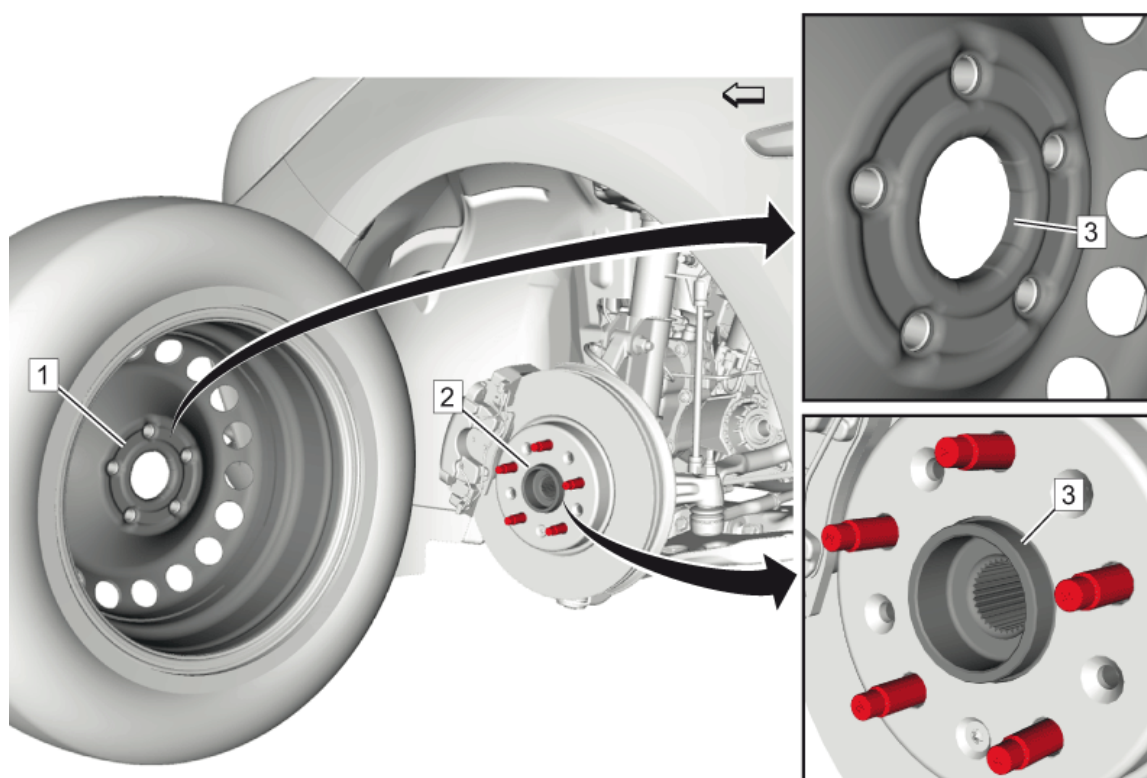


Śruba koła dla obręczy ze stopów

Koły i piasty

Ostrzeżenie:

Przed zamontowaniem kół, usunąć wszelkie osady rdzy z powierzchni montażowej kół oraz powierzchni bębnow lub tarcz hamulcowych. Montaż kół, które słabo stykają się na metalowej powierzchni montażowej może powodować poluzowanie się śrub. To może z kolei spowodować odkręcenie się koła podczas jazdy, skutkujące utratą kontroli oraz potencjalnym uszkodzeniem cieleśnym.



Usunąć wszelkie ślady korozji lub obcego materiału z powierzchni montażowych koła (1) i piasty (2).

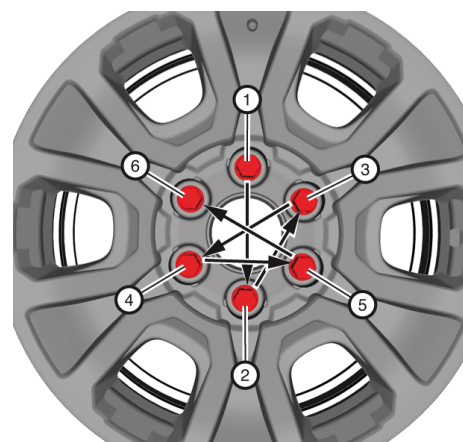
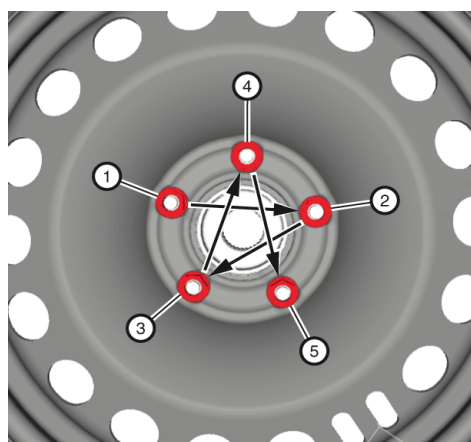
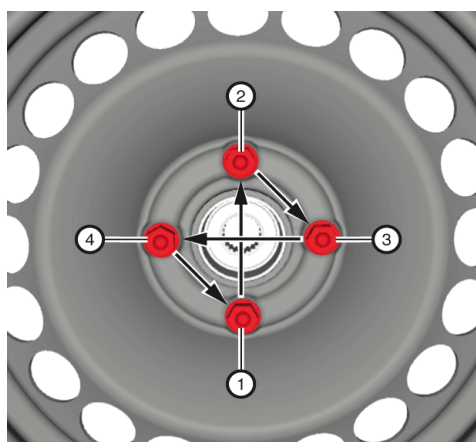
Nałożyć delikatnie smar na centrowaniu koła (3).

Ostrzeżenie:

Wsunąć śruby kół ręcznie i obrócić co najmniej o 5 obrotów, aby upewnić się, że śruby są osadzone prawidłowo. Niezastosowanie się do tych instrukcji może spowodować uszkodzenie piasty koła i/lub samego koła. Nieprawidłowe zamontowanie śrub kół może w ostateczności spowodować odpadnięcie koła w trakcie jazdy, prawdopodobnie powodując utratę kontroli i/lub obrażenia ciała lub dalsze uszkodzenia.

Zalecenie:

Dokręcić równomiernie nakrętki, na przemian, kluczem dynamometrycznym, w pokazanej kolejności, w celu uniknięcia nadmiernego bicia.



Specyfikacja elementów łączących



Model	Ograniczenie	Śruba mocująca koło	Nakrętka koła	Smar na stożek		Specyfikacja	
				Tak	Nie	Metryczny	Angielski
ADAM		X		X		110Nm	81 lb ft
Agila-A	> 2004		X	X		85Nm	63 lb ft
	2004 >	X		X		110Nm	81 lb ft
Agila-B		X			X	85Nm	63 lb ft
Antara			X		X	140Nm	103 lb ft
Astra-G		X		X		110Nm	81 lb ft
Astra-H		X		X		110Nm	81 lb ft
Astra-J			X		X	140Nm	103 lb ft
Astra-K			X		X	140Nm	103 lb ft
Ampera			X		X	140Nm	103 lb ft
Ampera-e			X		X	140Nm	103 lb ft
Campo			X		X	118Nm	87 lb ft
Cascada			X		X	140Nm	103 lb ft
Corsa-B		X		X		110Nm	81 lb ft
Corsa-C		X		X		110Nm	81 lb ft
Corsa-C Combo		X		X		110Nm	81 lb ft
Corsa-D		X		X		110Nm	81 lb ft
Corsa-E		X		X		110Nm	81 lb ft
Combo-D	Felgi stalowe		X		X	86Nm	63 lb ft
	Felgi ze stopu		X		X	120Nm	89 lb ft



Specyfikacja elementów łączących



Model	Ograniczenie	Śruba mocująca koło	Nakrętka koła	Smar na stożek		Specyfikacja	
				Tak	Nie	Metryczny	Angielski
Crossland X ⁽¹⁾	Felgi stalowe	X			X	115Nm	85 lb ft
	Felgi ze stopu	X			X	100Nm	74 lb ft
Frontera-A	Felgi stalowe		X		X	110Nm	81 lb ft
	Felgi ze stopu		X		X	120Nm	89 lb ft
Frontera-B			X		X	118Nm	87 lb ft
Grandland X ⁽¹⁾	Felgi stalowe	X			X	115Nm	85 lb ft
	Felgi ze stopu	X			X	100Nm	74 lb ft
Insignia-A			X		X	150Nm	111 lb ft
Insignia-B	M12, rozwartość klucza 19 mm		X		X	140Nm	103 lb ft
	M14, rozwartość klucza 22 mm		X		X	190Nm	140 lb ft
KARL / VIVA			X		X	140Nm	103 lb ft
Meriva-A		X		X		110Nm	81 lb ft
Meriva-B		X		X		110Nm	81 lb ft
Mokka / Mokka X			X		X	140Nm	103 lb ft

(1) Konkretnie śruby koła

Ostrzeżenie:

Należy stosować prawidłową kombinację typu koła i śrub mocujących koło dla kół z obręczami stalowymi i z lekkich stopów. Oba typy śrub mocujących koła wymagają stosowania różnych momentów dokręcania. Niestosowanie odpowiednich śrub mocujących do danego typu koła może spowodować poluzowanie koła, spadek ciśnienia powietrza w oponie, pogorszenie własności jezdnych samochodu i utratę panowania nad pojazdem, które mogą skutkować obrażeniami ciała.



Specyfikacja elementów łączących



Model	Ograniczenie	Śruba mocująca koło	Nakrętka koła	Smar na stożek		Specyfikacja	
				Tak	Nie	Metryczny	Angielski
Movano-A	> 2001,5		X		X	150Nm	111 lb ft
	2001,5 >	X			X	170Nm	125 lb ft
Movano-B	Napęd na koła przednie	X			X	172Nm	127 lb ft
	Tylne koła napędzane z pojedynczym tylnym kołem	X			X	264Nm	195 lb ft
	Tylne koła napędzane z podwójnym tylnym kołem		X		X	235Nm	173 lb ft
Opel GT	2007 > 2009		X		X	140Nm	103 lb ft
Signum		X		X		110Nm	81 lb ft
Sintra			X		X	140Nm	103 lb ft
Speedster		X			X	90Nm	66 lb ft
Tigra-A		X		X		110Nm	81 lb ft
Tigra-B		X		X		110Nm	81 lb ft
Vectra-C		X		X		110Nm	81 lb ft
Vivaro-A		X			X	140Nm	103 lb ft
Vivaro-B		X			X	160Nm	118 lb ft
Zafira-A		X		X		110Nm	81 lb ft
Zafira-B		X		X		110Nm	81 lb ft
Zafira-C			X		X	140Nm	103 lb ft

