



## Istruzioni per il fissaggio delle viti / dei dadi delle ruote



Copyright Opel Automobile GmbH, Rüsselsheim am Main, Germany

Le informazioni contenute nel presente prospetto valgono a partire dalla data sotto indicata. Opel Automobile GmbH si riserva il diritto di apportare modifiche sia alle informazioni contenute nel presente prospetto, che al prospetto stesso, concernenti i dati tecnici, l'equipaggiamento e il design dei veicoli.

Edizione: 11 / 2017, Opel Automobile GmbH, Rüsselsheim am Main

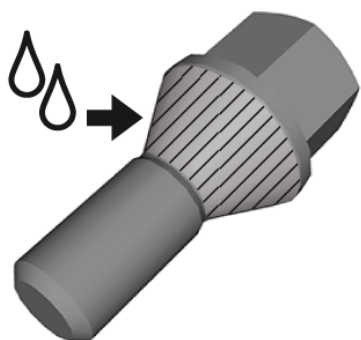
Il presente catalogo dati contiene le istruzioni di fissaggio delle viti o dei dati delle ruote di ogni modello Opel /Vauxhall.

*Nota:*

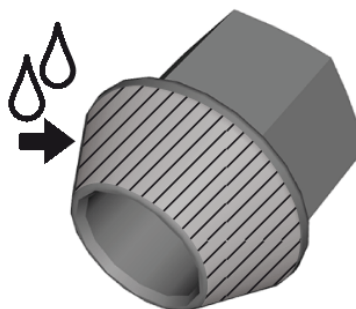
*La preparazione e l'esecuzione della sostituzione della ruota non fanno parte del presente catalogo. Seguire le istruzioni per la sostituzione della ruota riportate nel manuale di istruzioni per l'uso del rispettivo veicolo.*

Reperire le specifiche di coppia/fissaggio per ciascun modello di veicolo nella tabella in fondo a questo documento. Applicare un leggero strato di grasso al cono del bullone o dado ruoto, solo se applicabile in base alla tabella.

Bullone per ruota



Dado ruota

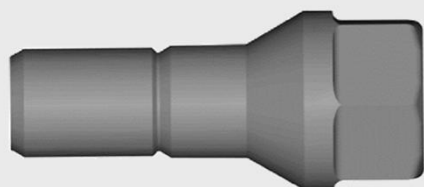


Ingrassare come indicato in tabella.

Bulloni ruota specifici per i modelli contrassegnati da (1) nella tabella

*Avvertenza:*

Con le ruote in acciaio e lega deve essere utilizzata la combinazione corretta di tipo di ruota e bullone ruota. Entrambi i tipi di bulloni della ruota hanno specifiche di coppia differenti. L'associazione errata tra bulloni della ruota e tipo di ruota può causare l'allentamento della ruota, la perdita di pressione dei pneumatici, una scarsa tenuta di strada del veicolo e la perdita di controllo del veicolo con conseguenti danni alle persone.



Bullone ruota cerchio  
in acciaio

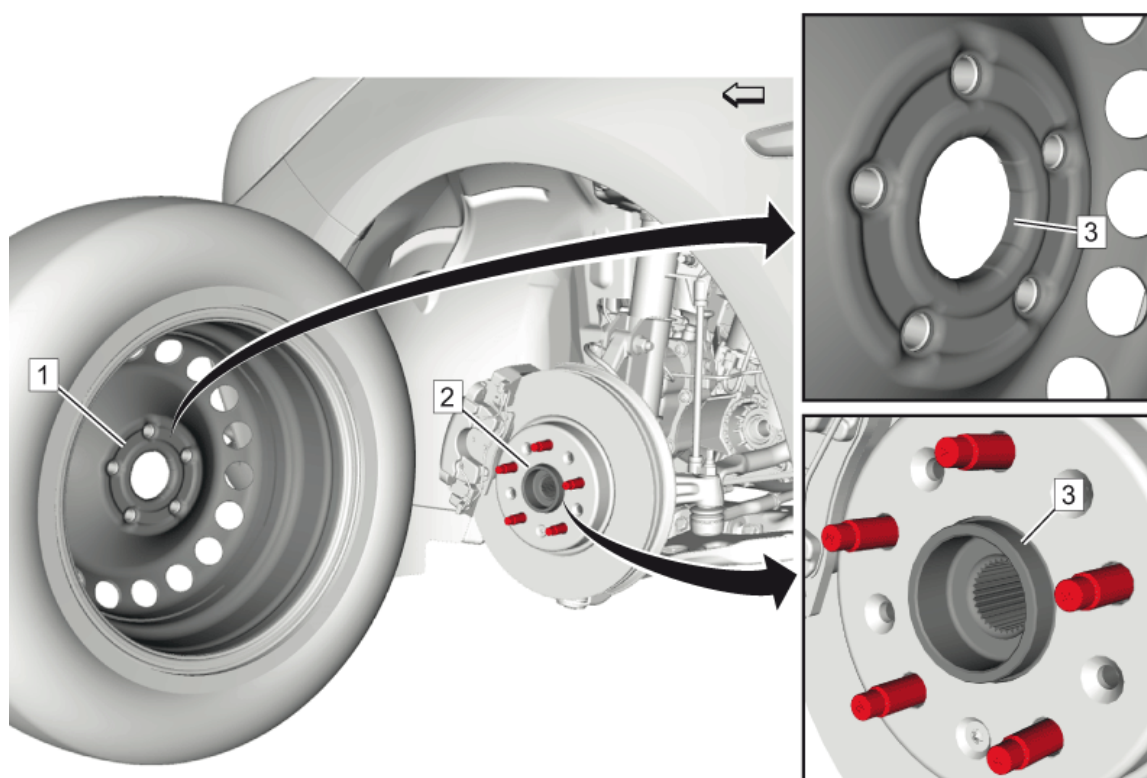


Bullone ruota cerchio  
in lega

## Ruota e mozzo

### Avvertenza:

Prima di montare le ruote, rimuovere l'eventuale formazione di corrosione sulla superficie di supporto della ruota e sul tamburo del freno o sulla superficie di montaggio del disco. Il montaggio delle ruote con scarso contatto tra metallo e metallo sulle superfici di contatto può causare l'allentarsi dei dadi delle ruote. Ciò può causare la perdita di una ruota durante la marcia del veicolo e la conseguente perdita di controllo e probabili lesioni personali.



Rimuovere ogni traccia di corrosione o materiale estraneo dalle superfici di accoppiamento della ruota (1) e del mozzo (2).

Applicare del grasso leggermente al centro della ruota (1).

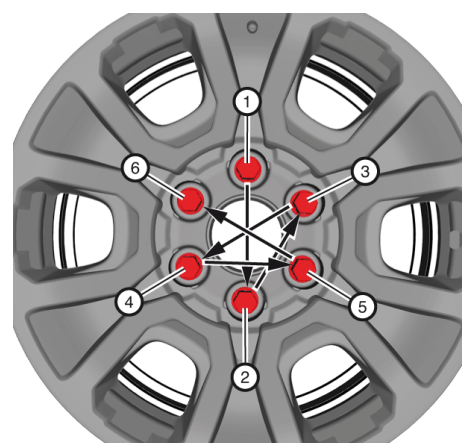
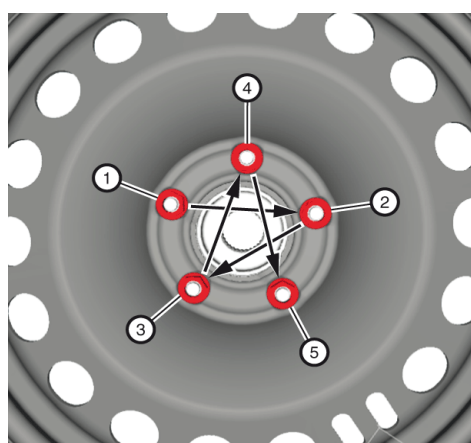
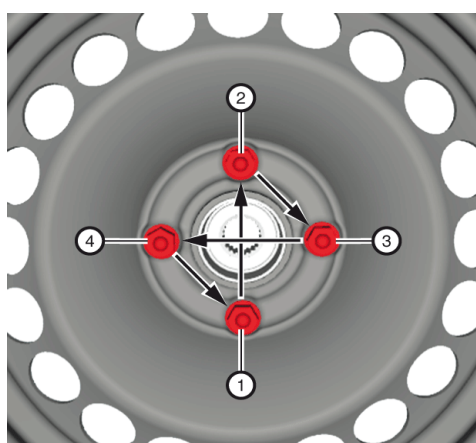


## Avvertenza:

Inserire e avvitare a mano i bulloni ruota di almeno 5 giri per assicurarsi che i bulloni siano montati correttamente. Il mancato rispetto di queste istruzioni potrebbe causare danni al mozzo e/o al bullone ruota. I bulloni ruota montati in modo errato potrebbero permettere il distacco della ruota durante la guida, causando potenzialmente perdita di controllo e/o lesioni personali o danni.

## Nota:

Serrare i dadi procedendo in modo uniforme e alternato con una chiave dinamometrica nella sequenza indicata, al fine di evitare un'eccessiva eccentricità.



# Specifiche dispositivo di fissaggio



Modello	Ostruzione	Bullone per ruota	Dado ruota	Grasso sul cono		Dati tecnici	
				Si	No	Metrico	Inglese
ADAM		X		X		110Nm	81 lb ft
Agila-A	> 2004		X	X		85Nm	63 lb ft
	2004 >	X		X		110Nm	81 lb ft
Agila-B		X			X	85Nm	63 lb ft
Antara			X		X	140Nm	103 lb ft
Astra-G		X		X		110Nm	81 lb ft
Astra-H		X		X		110Nm	81 lb ft
Astra-J			X		X	140Nm	103 lb ft
Astra-K			X		X	140Nm	103 lb ft
Ampera			X		X	140Nm	103 lb ft
Ampera-e			X		X	140Nm	103 lb ft
Campo			X		X	118Nm	87 lb ft
Cascada			X		X	140Nm	103 lb ft
Corsa-B		X		X		110Nm	81 lb ft
Corsa-C		X		X		110Nm	81 lb ft
Corsa-C Combo		X		X		110Nm	81 lb ft
Corsa-D		X		X		110Nm	81 lb ft
Corsa-E		X		X		110Nm	81 lb ft
Combo-D	Cerchioni in acciaio		X		X	86Nm	63 lb ft
	Cerchioni in lega		X		X	120Nm	89 lb ft





# Specifiche dispositivo di fissaggio



Modello	Ostruzione	Bullone per ruota	Dado ruota	Grasso sul cono		Dati tecnici	
				Si	No	Metrico	Inglese
Crossland X <sup>(1)</sup>	Cerchioni in acciaio	X			X	115Nm	85 lb ft
	Cerchioni in lega	X			X	100Nm	74 lb ft
Frontera-A	Cerchioni in acciaio		X		X	110Nm	81 lb ft
	Cerchioni in lega		X		X	120Nm	89 lb ft
Frontera-B			X		X	118Nm	87 lb ft
Grandland X <sup>(1)</sup>	Cerchioni in acciaio	X			X	115Nm	85 lb ft
	Cerchioni in lega	X			X	100Nm	74 lb ft
Insignia-A			X		X	150Nm	111 lb ft
Insignia-B	M12, dimensioni della chiave 19 mm		X		X	140Nm	103 lb ft
	M14, dimensioni della chiave 22 mm		X		X	190Nm	140 lb ft
KARL / VIVA			X		X	140Nm	103 lb ft
Meriva-A		X		X		110Nm	81 lb ft
Meriva-B		X		X		110Nm	81 lb ft
Mokka / Mokka X			X		X	140Nm	103 lb ft

(1) Bulloni ruota specifici

## Avvertenza:

Con le ruote in acciaio e lega deve essere utilizzata la combinazione corretta di tipo di ruota e bullone ruota. Entrambi i tipi di bulloni della ruota hanno specifiche di coppia differenti.

L'associazione errata tra bulloni della ruota e tipo di ruota può causare l'allentamento della ruota, la perdita di pressione dei pneumatici, una scarsa tenuta di strada del veicolo e la perdita di controllo del veicolo con conseguenti danni alle persone



# Specifiche dispositivo di fissaggio



Modello	Ostruzione	Bullone per ruota	Dado ruota	Grasso sul cono		Dati tecnici	
				Si	No	Metrico	Inglese
Movano-A	> 2001,5		X		X	150Nm	111 lb ft
	2001,5 >	X			X	170Nm	125 lb ft
Movano-B	Trazione anteriore	X			X	172Nm	127 lb ft
	Trazione posteriore con singola ruota posteriore	X			X	264Nm	195 lb ft
	Trazione posteriore con doppia ruota posteriore		X		X	235Nm	173 lb ft
Opel GT	2007 > 2009		X		X	140Nm	103 lb ft
Signum		X		X		110Nm	81 lb ft
Sintra			X		X	140Nm	103 lb ft
Speedster		X			X	90Nm	66 lb ft
Tigra-A		X		X		110Nm	81 lb ft
Tigra-B		X		X		110Nm	81 lb ft
Vectra-C		X		X		110Nm	81 lb ft
Vivaro-A		X			X	140Nm	103 lb ft
Vivaro-B		X			X	160Nm	118 lb ft
Zafira-A		X		X		110Nm	81 lb ft
Zafira-B		X		X		110Nm	81 lb ft
Zafira-C			X		X	140Nm	103 lb ft

