



Veiledning for anbringelse av hjulbolter / hjulmuttere



Copyright Opel Automobile GmbH, Rüsselsheim am Main, Germany
Informasjonene i denne trykksaken gjelder fra nedenfor oppgitte dato. Opel Automobile GmbH forbeholder seg retten til å foreta endringer av tekniske data, utstyr og kjøretøyenes design relatert til informasjonene i denne trykksaken og også endringer i selve trykksaken.

Utgave: 11 / 2017, Opel Automobile GmbH, Rüsselsheim am Main



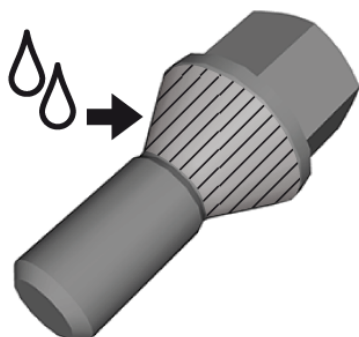
Denne datakatalogen inneholder veiledning for anbringelse av hjulbolter eller – muttere for alle Opel / Vauxhall modeller.

Henvisning:

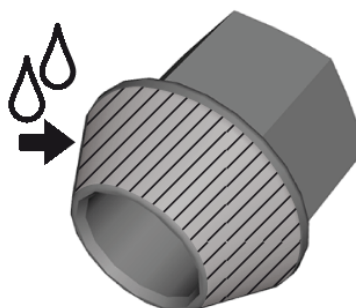
Forberedelse og gjennomføring av hjulskift er ikke tatt med i denne katalogen. Vennligst følg anvisningene for hjulskift i driftsveiledningen for det aktuelle kjøretøyet.

Finn spesifikasjonene for festeanordning/dreiemoment for hver bilmodell i tabellen på slutten av dette dokumentet. Påfør bare et tynt lag med smørefett på kjeglen til hjulskruen eller på mutteren hvis det angis i tabellen.

Hjulbolt



Hjulmutter



Smør med fett i samsvar med tabellen

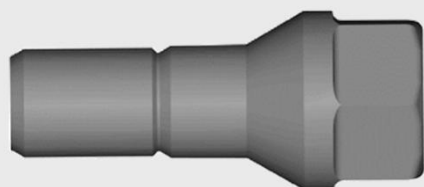




Spesifikke hjulbolter til bilmodeller merket med (1) i tabellen

Advarsel:

Riktig hjultype og hjulboltkombinasjon må brukes, med stål- og lettmetallfelger. Hjulbolttypene har forskjellige tiltrekkingsmomenter. Hvis det ikke brukes riktige hjulbolter til hjultypen, kan det føre til at hjulet løsner, til redusert lufttrykk i dekket, dårlige kjøreegenskaper og til at man mister kontrollen over bilen, noe som kan føre til personskader.



Hjulbolt stålfelg



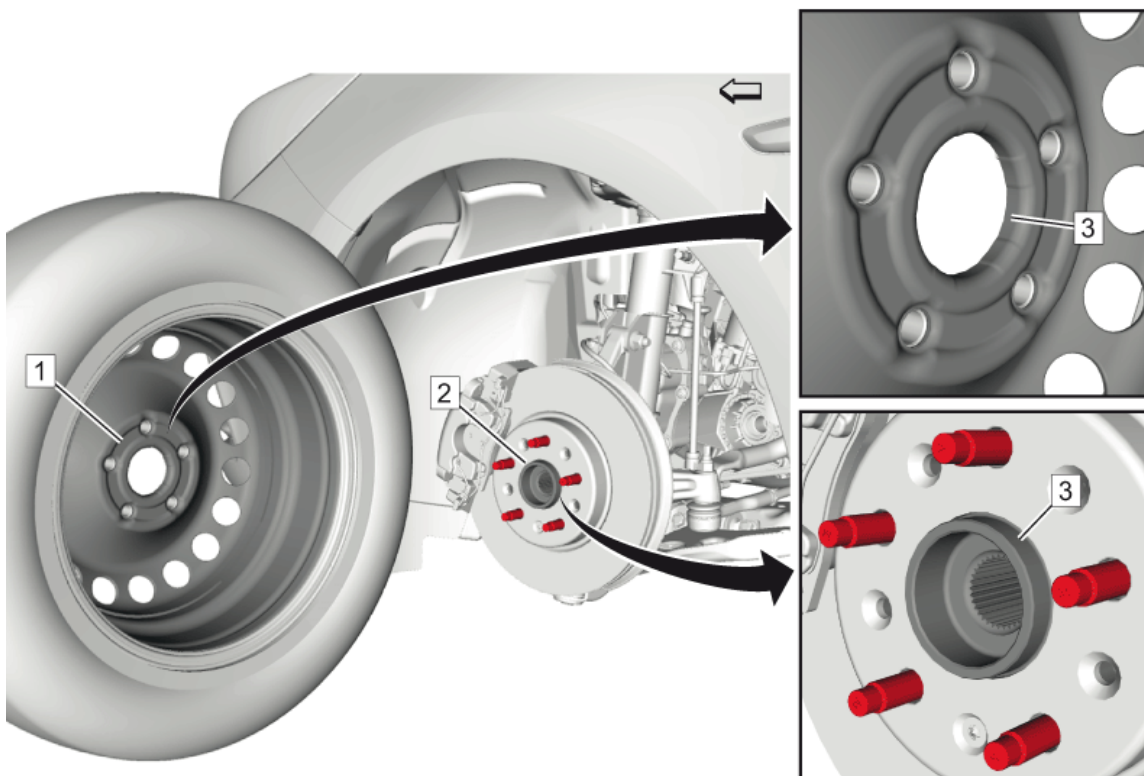
Hjulbolt lettmetallfelg



Hjul og nav

Advarsel:

Før hjulene monteres må rustansamlinger på hjulets monteringsoverflater og monteringsoverflatene til bremsetrommelen eller -skiven, fjernes. Hvis hjulene monteres med dårlig kontakt metall-til-metall på monteringsoverflatene, kan det føre til at hjulmutterne løsner. Det kan resultere i at hjulet faller av mens bilen kjører, slik at føreren mister kontroll over bilen og det kanskje oppstår personskader.



Fjern all korrosjon og fremmedlegemer fra hjulets (1) og navets (2) monteringsflater.

Påfør litt smørefett på midtstillingen til hjulet (3).



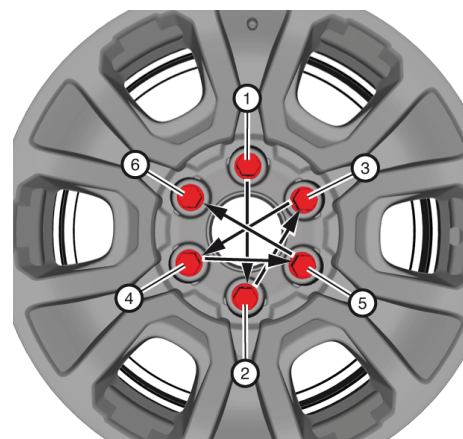
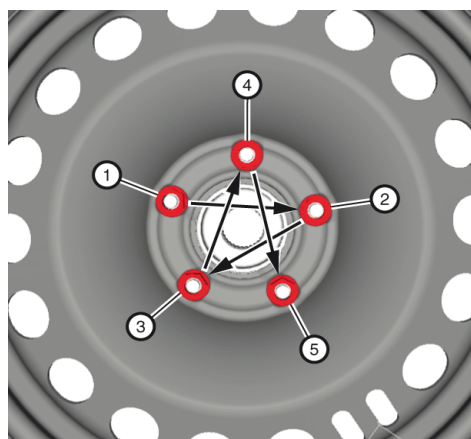
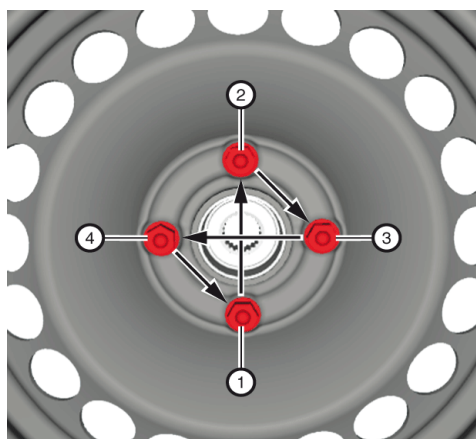


Advarsel:

Sett inn hjulboltene for hånd, og drei minst 5 omdreininger for å forsikre om at boltene sitter riktig. Hvis ikke disse anvisningene følges, kan hjulnavet og/eller hjulbolten skades. Feilmonterte hjulbolter kan føre til at hjulet løsner mens bilen er i bevegelse, noe som kan føre til at man mister kontrollen og/eller til personskader eller materielle skader.

Merk:

Stram til mutterne jevnt og skiftevis med en momentnøkkel i den rekkefølgen som er angitt, slik at man unngår hjulslingring.



Spesifikasjoner for festeanordning



Modell	Begrensning	Hjulbolt	Hjul- mutter	Smør kjeglen		Spesifikasjon	
				Ja	Nei	Metrisk	Britisk
ADAM		X		X		110Nm	81 lb ft
Agila-A	> 2004		X	X		85Nm	63 lb ft
	2004 >	X		X		110Nm	81 lb ft
Agila-B		X			X	85Nm	63 lb ft
Antara			X		X	140Nm	103 lb ft
Astra-G		X		X		110Nm	81 lb ft
Astra-H		X		X		110Nm	81 lb ft
Astra-J			X		X	140Nm	103 lb ft
Astra-K			X		X	140Nm	103 lb ft
Ampera			X		X	140Nm	103 lb ft
Ampera-e			X		X	140Nm	103 lb ft
Campo			X		X	118Nm	87 lb ft
Cascada			X		X	140Nm	103 lb ft
Corsa-B		X		X		110Nm	81 lb ft
Corsa-C		X		X		110Nm	81 lb ft
Corsa-C Combo		X		X		110Nm	81 lb ft
Corsa-D		X		X		110Nm	81 lb ft
Corsa-E		X		X		110Nm	81 lb ft
Combo-D	Stålfelger		X		X	86Nm	63 lb ft
	Legerings- felger		X		X	120Nm	89 lb ft



Spesifikasjoner for festeanordning



Modell	Begrensning	Hjulbolt	Hjul- mutter	Smør kjeglen		Spesifikasjon	
				Ja	Nei	Metrisk	Britisk
Crossland X ⁽¹⁾	Stålfelger	X			X	115Nm	85 lb ft
	Legerings- felger	X			X	100Nm	74 lb ft
Frontera-A	Stålfelger		X		X	110Nm	81 lb ft
	Legerings- felger		X		X	120Nm	89 lb ft
Frontera-B			X		X	118Nm	87 lb ft
Grandland X ⁽¹⁾	Stålfelger	X			X	115Nm	85 lb ft
	Legerings- felger	X			X	100Nm	74 lb ft
Insignia-A			X		X	150Nm	111 lb ft
Insignia-B	M12, Skiftenøkkel- størrelse 19 mm		X		X	140Nm	103 lb ft
	M14, Skiftenøkkel- størrelse 22 mm		X		X	190Nm	140 lb ft
KARL / VIVA			X		X	140Nm	103 lb ft
Meriva-A		X		X		110Nm	81 lb ft
Meriva-B		X		X		110Nm	81 lb ft
Mokka / Mokka X			X		X	140Nm	103 lb ft

(1) Spesifikke hjulbolter

Advarsel:

Riktig hjultype og hjulboltkombinasjon må brukes, med stål- og lettmetallfelger. Hjulbolttypene har forskjellige tiltrekkingsmomenter. Hvis det ikke brukes riktige hjulbolter til hjultypen, kan det føre til at hjulet løsner, til redusert lufttrykk i dekket, dårlige kjøreegenskaper og til at man mister kontrollen over bilen, noe som kan føre til personskafer.



Spesifikasjoner for festeanordning



Modell	Begrensning	Hjulbolt	Hjul-mutter	Smør kjeglen		Spesifikasjon	
				Ja	Nei	Metrisk	Britisk
Movano-A	> 2001,5		X		X	150Nm	111 lb ft
	2001,5 >	X			X	170Nm	125 lb ft
Movano-B	Forhjulsdrift	X			X	172Nm	127 lb ft
	Bakhjulsdrift med enkelt bakhjul	X			X	264Nm	195 lb ft
	Bakhjulsdrift med dobbelt bakhjul		X		X	235Nm	173 lb ft
Opel GT	2007 > 2009		X		X	140Nm	103 lb ft
Signum		X		X		110Nm	81 lb ft
Sintra			X		X	140Nm	103 lb ft
Speedster		X			X	90Nm	66 lb ft
Tigra-A		X		X		110Nm	81 lb ft
Tigra-B		X		X		110Nm	81 lb ft
Vectra-C		X		X		110Nm	81 lb ft
Vivaro-A		X			X	140Nm	103 lb ft
Vivaro-B		X			X	160Nm	118 lb ft
Zafira-A		X		X		110Nm	81 lb ft
Zafira-B		X		X		110Nm	81 lb ft
Zafira-C			X		X	140Nm	103 lb ft

